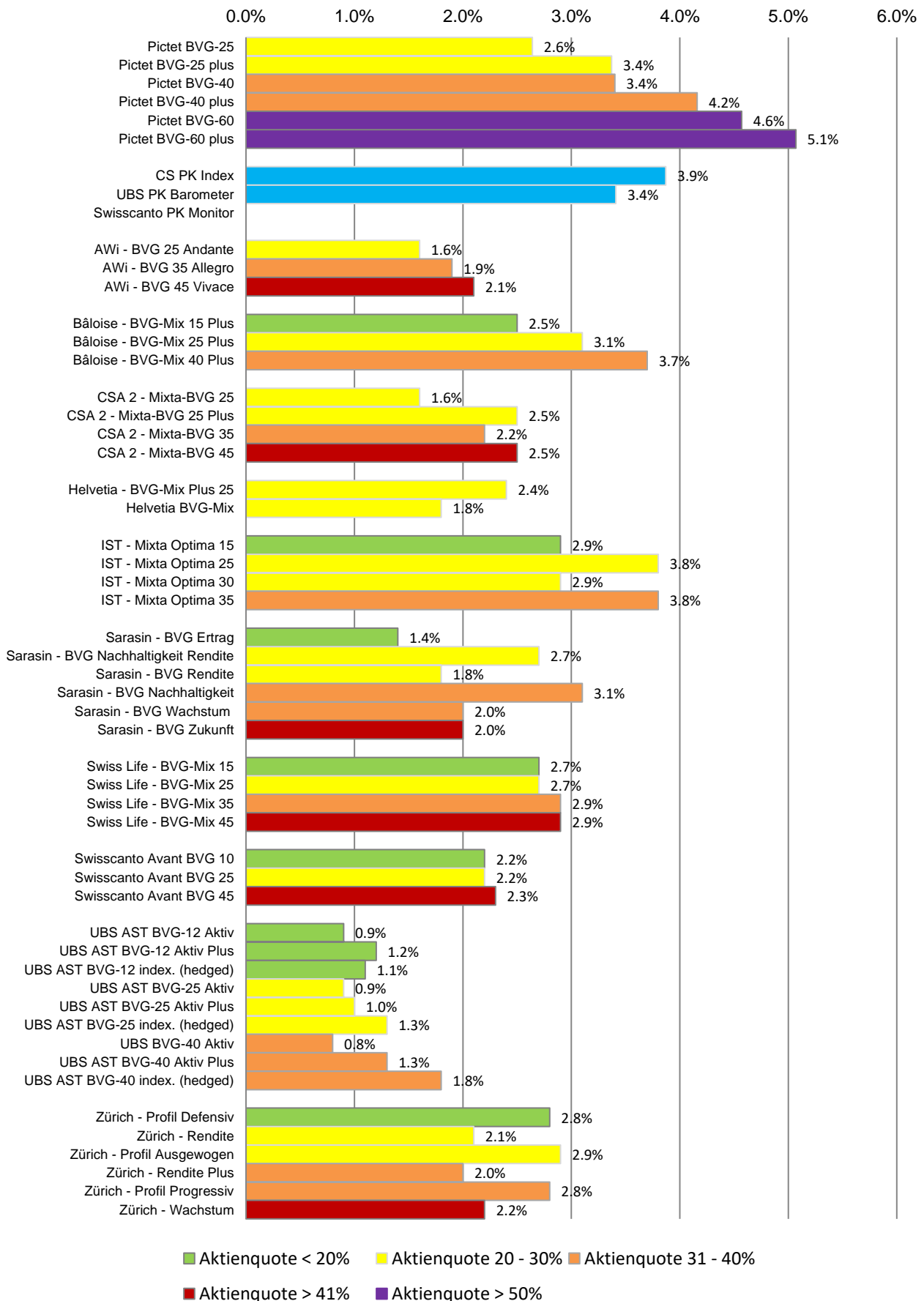
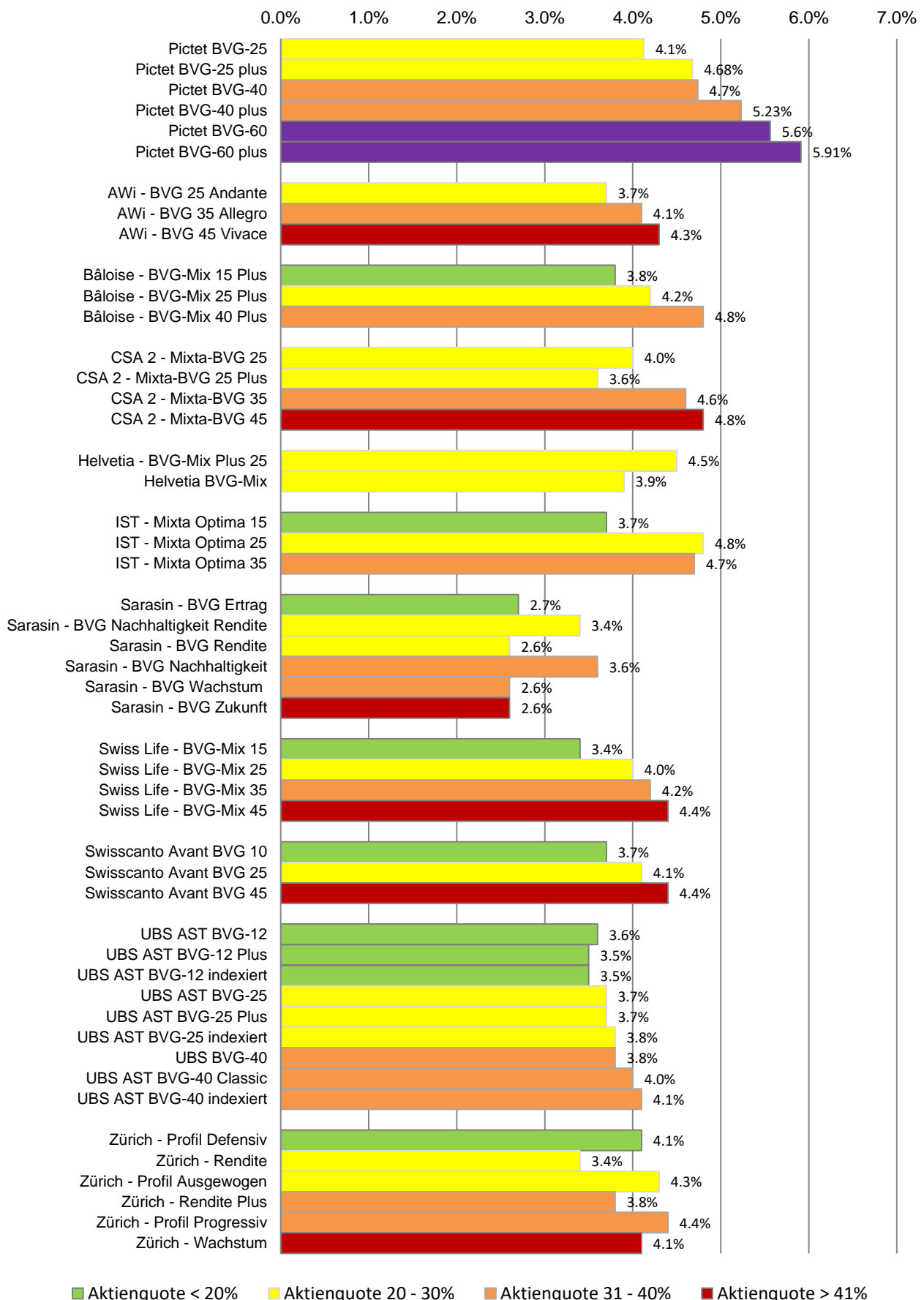


BVG-Mischvermögen der Anlagestiftungen: Rendite vom 1.1. bis 31.12.2016



BVG-Mischvermögen der Anlagestiftungen: Rendite vom 1.1.2014 bis 31.12.2016 (3 Jahre, p.a.)



BVG-Mischvermögen der Anlagestiftungen: Rendite vom 1.1.2012 bis 31.12.2016 (5 Jahre, p.a.)

